



GESTLEASE
ING

www.gestlease.com



ACHAT - VENTE - LOCATION

17 Route d'Eschau - 67400 ILLKIRCH

03 90 29 84 78

commercial@gestlease.com

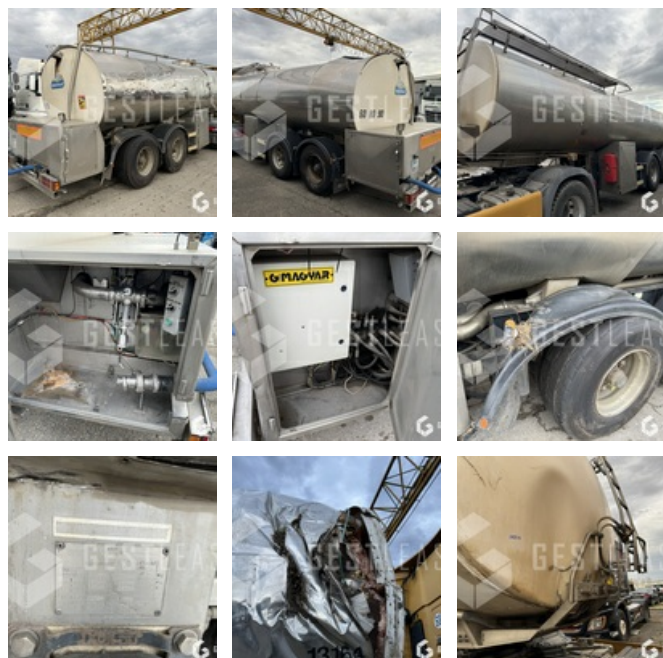
Dimanche 09 février 2025 11h34

MAGYAR S33BTA

16 900,00 € HT

Poids Lourds - Remorque

<https://www.gestlease.com/fr/engines/240516-magyar-s33bta>



Référence :	240516
Marque :	MAGYAR
Modèle :	S33BTA
Date de P.M.E.C :	23/06/2009
Carrosserie :	Citerne alimentaire à température dirigée
Essieux :	2
P.V :	6.34T
P.T.A.C :	33T
Accidentée ? :	Oui
Détail du sinistre :	

**** ! Matériel accidenté / Damaged Equipment / Verunglücktes Material ! ****

Référence : 240516

Type : Citerne alimentaire à température dirigée

Marque / Modèle : MAGYAR S33BTA

Date de première mise en circulation : 23/06/2009

****! Matériel accidenté !****

- Circonstances sinistre : Renversement

- Procédure : VEI avec suivi expertise

Matériel accidenté vendu en l'état, vente à professionnel ou pour l'exportation.

* !Attention, les véhicules ne peuvent faire l'objet d'aucune garantie, reprise, échange, remboursement ou réclamation à l'issue de la vente!*

* !Please note: vehicles cannot be covered by any guarantee, trade-in, exchange, refund or claim at the end of the sale.!*

Prix de vente hors taxes.

Livraison possible en supplément du prix de vente.

Plus d'informations et photos sur notre site internet !

Prenez rendez-vous pour que nous puissions vous recevoir dans les meilleures conditions !

Notre société, spécialisée dans l'achat et la vente, dispose d'un parc matériel de plus de 100 000 m² au Sud de Strasbourg. Nous possédons plus de 350 matériels comprenant engins de chantier / manutention / matériel agricole / poids lourds / V.P. / V.U un stock renouvelé tous les mois. Nous aurons ainsi le plaisir de vous accueillir dans nos locaux au 17 Route d'Eschau, 67400 ILLKIRCH-GRAFFENSTADEN

Descriptif sous réserve d'erreur

*Sous réserve d'accord de financement par notre comité de crédit