



# CATERPILLAR 330D

# VENDUE

Travaux Publics - Pelle - Pelle sur chenilles

<https://www.gestlease.com/fr/engines/240497-caterpillar-330d>



<b>Référence :</b>	240497
<b>Marque :</b>	CATERPILLAR
<b>Modèle :</b>	330D
<b>Année :</b>	2006
<b>Heures :</b>	6354
<b>Nombre de godets :</b>	1
<b>Informations :</b>	

Reference : 240497

Type : Pelle sur chenille

Marque / Modèle : CATERPILLAR 330 D LN

Année : 2006

Heures : 6 354

Poids : 35 T

- Climatisation
- Ligne AUX gros et petit debit
- Attache rapide VERACHTERT CW45

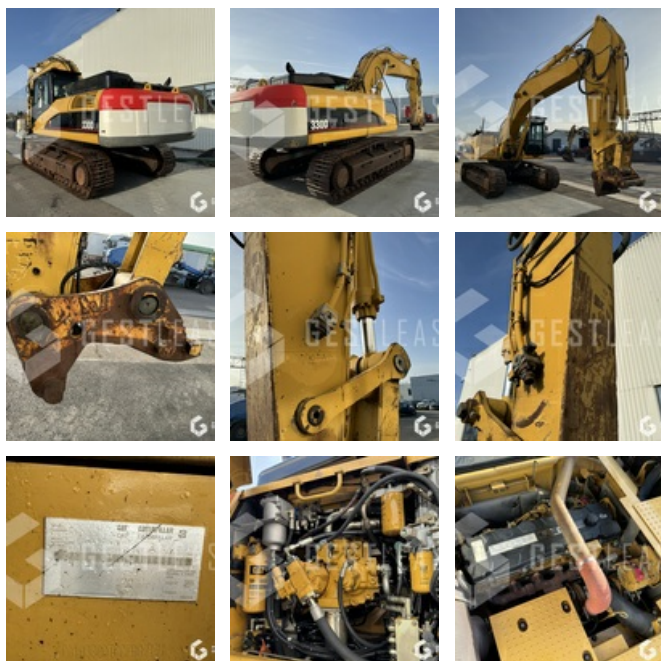
Prix de vente hors taxes.

Livraison possible en supplément du prix de vente.

Plus d'informations et photos sur notre site internet !

Prenez rendez-vous pour que nous puissions vous recevoir dans les meilleures conditions !

Notre société, spécialisée dans l'achat et la vente, vous propose également la reprise de tous type de matériels professionnels basée sur une expertise rapide suivie d'un règlement immédiat. Nous aurons ainsi le plaisir de vous accueillir dans nos nouveaux locaux au 17 Route d'Eschau, 67400 ILLKIRCH-



## GRAFFENSTADEN

Disposant d'un parc matériel de plus de 100 000 m<sup>2</sup> au Sud de Strasbourg et d'un atelier entièrement équipé, nous possédons plus de 350 références comprenant engins de chantier / manutention / matériel agricole / poids lourds / V.P. / V.U un stock renouvelé tous les mois.

\*Descriptif sous réserve d'erreur

\*Sous réserve d'accord de financement par notre comité de crédit