



**GESTLEASE**  
ING

[www.gestlease.com](http://www.gestlease.com)



**ACHAT - VENTE - LOCATION**

17 Route d'Eschau - 67400 ILLKIRCH

**03 90 29 84 78**

commercial@gestlease.com

Samedi 14 décembre 2024 12h55

## RENAULT SERIE D WIDE D19

25 000,00 € HT

Poids Lourds - Porteur

<https://www.gestlease.com/fr/engines/240277-renault-serie-d-wide-d19>



**Référence :** 240277  
**Marque :** RENAULT  
**Modèle :** SERIE D WIDE D19  
**Date de P.M.E.C :** 07/11/2017  
**Kilomètres au compteur :** 165923  
**Carrosserie :** BOM  
**Accidentée ? :** Oui  
**Détail du sinistre :**

\*\*\*\* ! Matériel accidenté / Damaged Equipment / Verunglücktes Material ! \*\*\*\*

Référence : 240277

Type : Camion BOM

Marque / Modèle : RENAULT SERIE D WIDE D19

Date de première mise en circulation : 07/11/2017

Kilométrages au compteur : 165923

Commentaire : Caisson SEMAT 12m3

\*\*\*\*! Matériel accidenté !\*\*\*\*

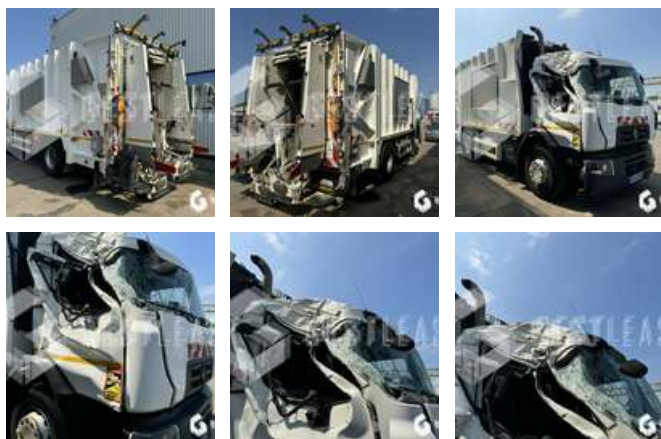
- Circonstances sinistre : Choc en circulation

- Procédure : RIV

Matériel accidenté vendu en l'état, vente à professionnel ou pour l'exportation.

\* !Attention, les véhicules ne peuvent faire l'objet d'aucune garantie, reprise, échange, remboursement ou réclamation à l'issue de la vente!\*

\* !Please note: vehicles cannot be covered by any guarantee, trade-in, exchange, refund or claim at the end of the sale.!\*





Prix de vente hors taxes.

Livraison possible en supplément du prix de vente.

Plus d'informations et photos sur notre site internet !

Prenez rendez-vous pour que nous puissions vous recevoir dans les meilleures conditions !

Notre société, spécialisée dans l'achat et la vente, dispose d'un parc matériel de plus de 100 000 m<sup>2</sup> au Sud de Strasbourg. Nous possédons plus de 350 matériels comprenant engins de chantier / manutention / matériel agricole / poids lourds / V.P. / V.U un stock renouvelé tous les mois. Nous aurons ainsi le plaisir de vous accueillir dans nos locaux au 17 Route d'Eschau, 67400 ILLKIRCH-GRAFFENSTADEN

\*Descriptif sous réserve d'erreur\*

\*Sous réserve d'accord de financement par notre comité de crédit