



**GESTLEASE**  
ING

[www.gestlease.com](http://www.gestlease.com)



**ACHAT - VENTE - LOCATION**

17 Route d'Eschau - 67400 ILLKIRCH

**03 90 29 84 78**

commercial@gestlease.com

Dimanche 09 février 2025 11h35

## VOLVO ECR145 EL

55 000,00 € HT

Travaux Publics - Pelle - Pelle sur chenilles

<https://www.gestlease.com/fr/engines/240135-volvo-ecr145-el>



<b>Référence :</b>	240135
<b>Marque :</b>	VOLVO
<b>Modèle :</b>	ECR145 EL
<b>Année :</b>	2018
<b>Heures :</b>	3072
<b>Accidentée ? :</b>	Oui
<b>Détail du sinistre :</b>	

\*\*\*\* ! Matériel accidenté/Damaged equipment/Verunglücktes Material ! \*\*\*\*

Reference : 240135

Type : Pelle sur chenilles

Marque / Modèle : VOLVO ECR145

Année : 2018

Heures au compteur : 3 072

Commentaire : Moteur tournant: a été redémarré après l'accident.

\*\*\*\*! Matériel accidenté !\*\*\*\*

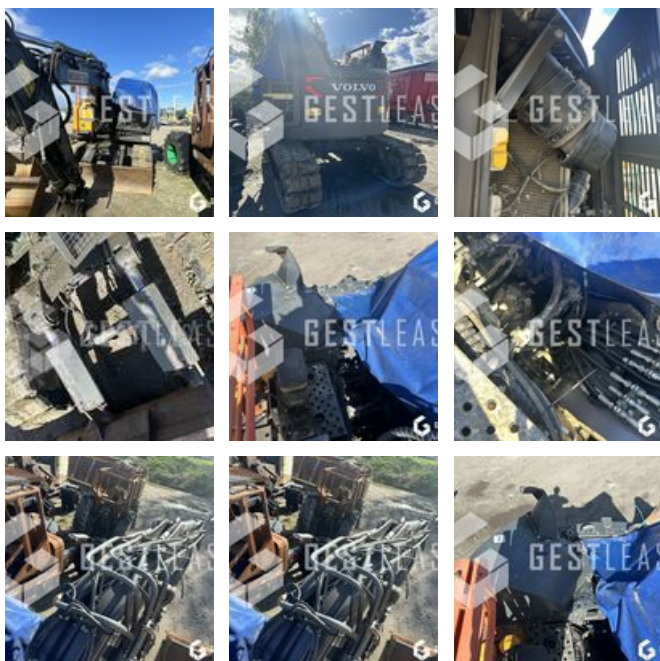
- Circonstances sinistre : Chute d'une dalle de béton sur la machine

Matériel accidenté vendu en l'état, vente à professionnel ou pour l'exportation.

\* !Attention, les véhicules ne peuvent faire l'objet d'aucune garantie, reprise, échange, remboursement ou réclamation à l'issue de la vente!\*

\* !Please note: vehicles cannot be covered by any guarantee, trade-in, exchange, refund or claim at the end of the sale.!\*

Prix de vente hors taxes.



Livraison possible en supplément du prix de vente.

Plus d'informations et photos sur notre site internet !

Prenez rendez-vous pour que nous puissions vous recevoir dans les meilleures conditions !

Notre société, spécialisée dans l'achat et la vente, dispose d'un parc matériel de plus de 100 000 m<sup>2</sup> au Sud de Strasbourg. Nous possédons plus de 350 matériels comprenant engins de chantier / manutention / matériel agricole / poids lourds / V.P. / V.U un stock renouvelé tous les mois. Nous aurons ainsi le plaisir de vous accueillir dans nos locaux au 17 Route d'Eschau, 67400 ILLKIRCH-GRAFFENSTADEN

\*Descriptif sous réserve d'erreur

\*Sous réserve d'accord de financement par notre comité de crédit