



**GESTLEASE**  
ING

[www.gestlease.com](http://www.gestlease.com)



**ACHAT - VENTE - LOCATION**

17 Route d'Eschau - 67400 ILLKIRCH

**03 90 29 84 78**

commercial@gestlease.com

Vendredi 19 avril 2024 22h05

# JCB HYDRADIG 110W

# VENDUE

Travaux Publics - Pelle - Pelle sur pneus

<https://www.gestlease.com/fr/engines/230110-jcb-hydradig-110w-0f2fd84d-6062-44dd-9626-1d4a1557b1ac>



<b>Référence :</b>	230110
<b>Marque :</b>	JCB
<b>Modèle :</b>	HYDRADIG 110W
<b>Année :</b>	2017
<b>Heures :</b>	4462
<b>Informations :</b>	

JCB HYDRADIG HD110W

Année : 2017

Heures : 4 462 heures

!! Moteur neuf !!

Changé il y a 400 heures par JCB

- Lame arrière parallélogramme

- Tiltrotator POWERILT PTR100 en attache Verachttert

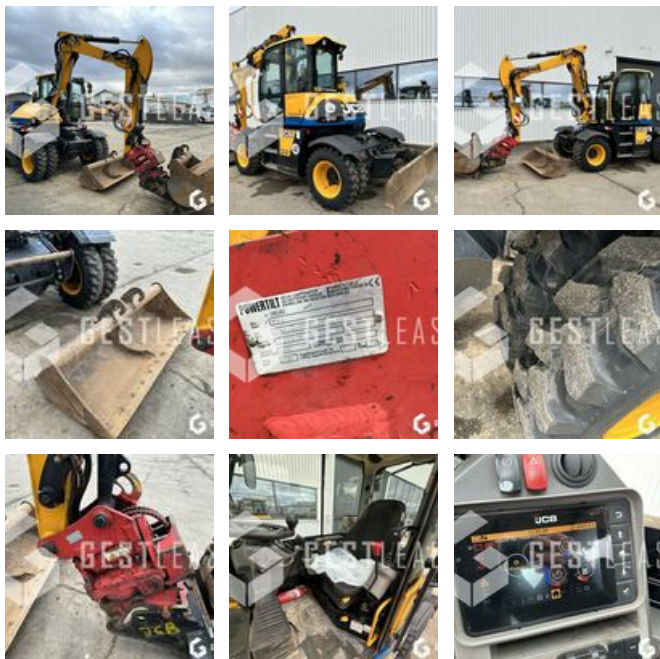
- Pneus neufs

- Fourche

- Godets 900/450/1800

- Entretien à jour

- Machine très propre



Prix de vente hors taxes.

Livraison possible en supplément du prix de vente.

Plus d'informations et photos sur notre site internet !

Prenez rendez-vous pour que nous puissions vous recevoir dans les meilleures conditions !

Notre société, spécialisée dans l'achat et la vente, vous propose également la reprise de tous type de matériels professionnels basée sur une expertise rapide suivie d'un règlement immédiat. Nous aurons ainsi le plaisir de vous accueillir dans nos nouveaux locaux au 17 Route d'Eschau, 67400 ILLKIRCH-GRAFFENSTADEN

Disposant d'un parc matériel de plus de 100 000 m2 au Sud de Strasbourg et d'un atelier entièrement équipé, nous possédons plus de 350 références comprenant engins de chantier / manutention / matériel agricole / poids lourds / V.P. / V.U un stock renouvelé tous les mois.

\*Descriptif sous réserve d'erreur

\*Sous réserve d'accord de financement par notre comité de crédit