



**GESTLEASE**  
ING

[www.gestlease.com](http://www.gestlease.com)



**ACHAT - VENTE - LOCATION**

17 Route d'Eschau - 67400 ILLKIRCH

**03 90 29 84 78**

commercial@gestlease.com

Mardi 23 avril 2024 14h09

# RENAULT KERAX 380 DXI

## VENDUE

Poids Lourds - Porteur

<https://www.gestlease.com/fr/engines/230024-renault-kerax-380-dxi>



<b>Référence :</b>	230024
<b>Marque :</b>	RENAULT
<b>Modèle :</b>	KERAX 380 DXI
<b>Date de P.M.E.C :</b>	18/11/2011
<b>Kilomètres au compteur :</b>	41723
<b>Norme pollution :</b>	EURO 6
<b>Carrosserie :</b>	BENNE + DENEIGEMENT
<b>Formules des roues :</b>	4X2
<b>P.T.A.C :</b>	19
<b>P.T.R.A :</b>	40 T
<b>Accidentée ? :</b>	Oui
<b>Détail du sinistre :</b>	

VENTE UNIQUEMENT A L'EXPORT OU A PROFESSIONNEL DE L AUTOMOBILE

RENAULT KERAX 380 DXI endommagé

PMEC : 18/11/2011

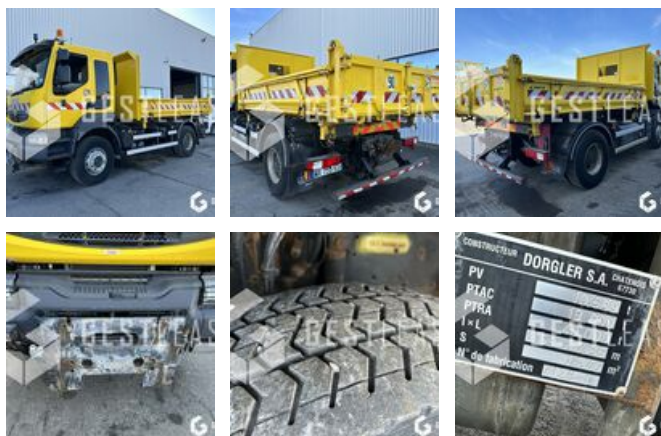
Kilométrage : 41 723

---- Procédure ----

VEI avec suivi d'expert

Chassis touché

- Tri-Benne DORGLER
- Échéance des mines 13/04/2024
- Climatisation
- Crochet
- Véhicule équipé pour déneigement
- Equipé hydraulique
- PV 10,530 T
- PTAC 19,000 T





- PTR 40,000 T

Prix de vente hors taxes.

\*Sous réserve d'accord de financement par notre comité de crédit