



# JCB JS210

# VENDUE

## Travaux Publics - Pelle - Pelle sur chenilles

<https://www.gestlease.com/fr/engines/220414-jcb-js210-ce0a7afa-09c2-404f-b563-5d473dcd6f89>



**Référence :** 220414  
**Marque :** JCB  
**Modèle :** JS210  
**Année :** 2016  
**Poids :** 21.6T  
**Accidentée ? :** Oui  
**Détail du sinistre :**

\*\*\*\*Pelle sur chenilles brûlée\*\*\*\*

! Moteur et pompe hydraulique ok intacts non touchés !

La pelle est vendue complète, en l'état.

Pas de vente de pièces au détail

Prix de vente hors taxes.

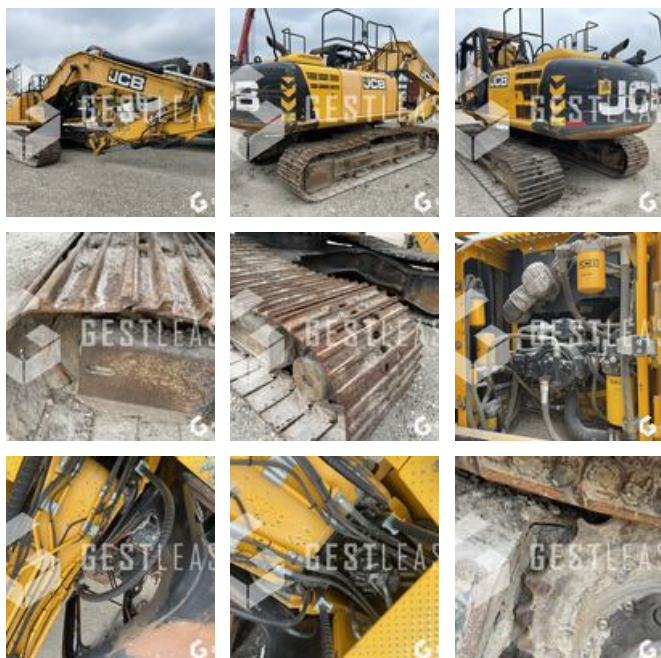
Livraison possible en supplément du prix de vente.

Plus d'informations et photos sur notre site internet !

Prenez rendez-vous pour que nous puissions vous recevoir dans les meilleures conditions !

Notre société, spécialisée dans l'achat et la vente, vous propose également la reprise de tous type de matériels professionnels basée sur une expertise rapide suivie d'un règlement immédiat. Nous aurons ainsi le plaisir de vous accueillir dans nos nouveaux locaux au 17 Route d'Eschau, 67400 ILLKIRCH-GRAFFENSTADEN

Disposant d'un parc matériel de plus de 100 000 m2 au Sud de



Strasbourg et d'un atelier entièrement équipé, nous possédons plus de 350 références comprenant engins de chantier / manutention / matériel agricole / poids lourds / V.P. / V.U un stock renouvelé tous les mois.

\*Descriptif sous réserve d'erreur

\*Sous réserve d'accord de financement par notre comité de crédit