



MANITOU MRT 2540

VENDUE

Levage Manutention - Chariot télescopique

<https://www.gestlease.com/fr/engines/220303-manitou-mrt-2540>



Référence :	220303
Marque :	MANITOU
Modèle :	MRT 2540
Année :	2010
Heures :	2420
Poids :	17.16 T
Puissance moteur :	110 kW
Type de transmission :	HYDROSTATIQUE
Capacité de levage :	4 T
Hauteur de levage :	25 M
Portée :	18.5 M
Type de mât :	TRIPLEX
Correcteur de dévers :	OUI
Informations :	

Chariot télescopique rotatif MANITOU MRT 2540 de 2010 avec 2 420 heures

Hauteur de levage 25 m

Capacité de levage 4 T

Portée 18,5 m

Correcteur de devers

Stabilisateur

Rotatif 360°

Nacelle extensible capacité 365 kg

Potence avec treuille PT 1000 capacité 1 T

Fourche 4T

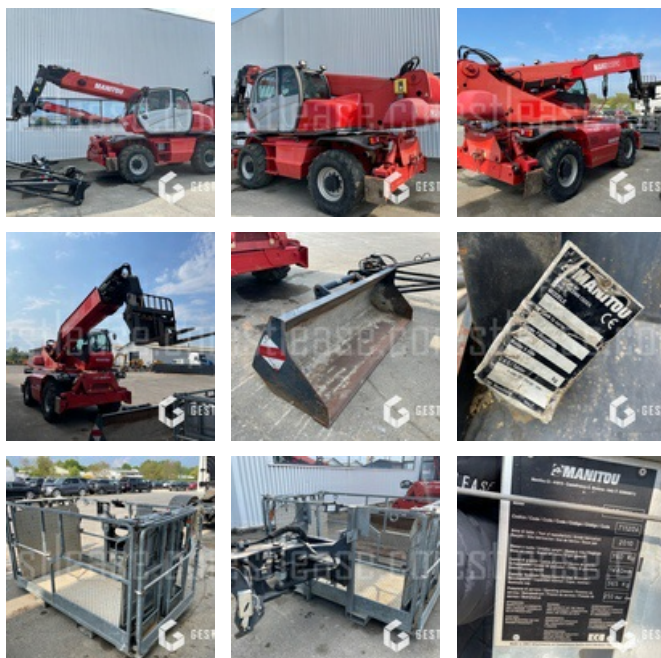
Godet

Télécommande

Moteur MERCEDES

Machine propre en bon état

Retrouvez l'ensemble de nos annonces sur notre site internet gestlease.com pour plus de photos et de détails.



*Sous reserve d'accord de financement par notre comité de crédit