



GESTLEASE  
ING

www.gestlease.com



ACHAT - VENTE - LOCATION

17 Route d'Eschau - 67400 ILLKIRCH

03 90 29 84 78

commercial@gestlease.com

May 03, 2024 07:10

# LIEBHERR A920

# SOLD

## Public Work - Excavator - Wheel Excavator

<https://www.gestlease.com/en/engines/920-liebherr-a920>



<b>New? :</b>	Yes
<b>Reference :</b>	920
<b>Brand :</b>	LIEBHERR
<b>Model :</b>	A920
<b>Year :</b>	2016
<b>Hours :</b>	2023
<b>Weight :</b>	22 T
<b>Buckets number :</b>	1
<b>Informations :</b>	

Liebherr A 920 de 2016 avec 2033 heures au compteur

- Lame et stabilisateur
- Volée variable
- Pompe à gazoil
- Siège chauffant
- Climatisation
- Joystick a commande proportionnel
- Graissage centralisé

Système de graissage centralisé entièrement automatique, tourelle  
Surveillance zone arrière par caméra

### \* Châssis

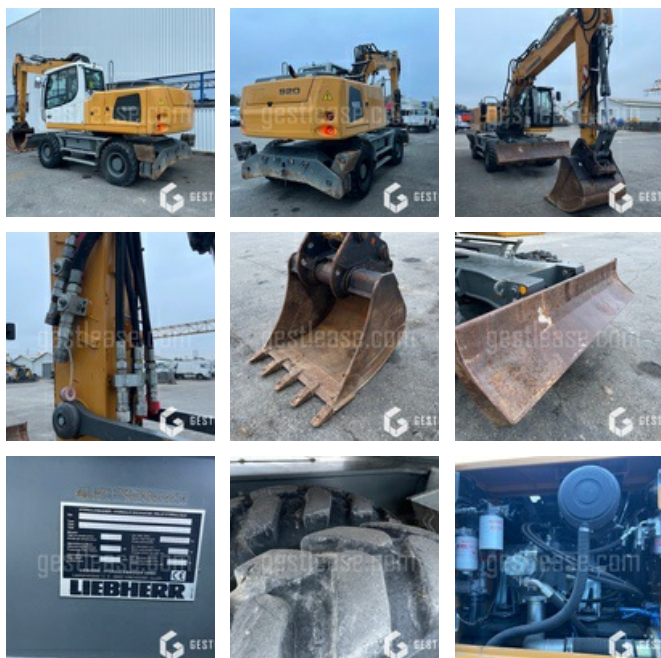
- Stabilisation: stabilisateurs arrière, lame d'ancrage et de remblayage avant 2550 mm de large
- Pneus jumelés, Mitas EM 22, 10.00-20 PR 16
- Protection tiges de vérins stabilisateurs arrière
- Protection tiges de vérins lame avant
- Commande indépendante, 2 stabilisateurs
- Caisse à outils des deux côtés, verrouillable

### \* Tourelle

- Système de remplissage de carburant avec pompe
- Surveillance des côtés de la machine avec caméra

### \* Poste conducteur

- Radio Comfort, commande par unité d'affichage avec kit main libres
- Volant de direction, modèle large (arc et branches du volant)
- Siège conducteur Premium
- Utilisation complète de LiDAT



Gyrophare, sur cabine, 1 pièce  
Commande proportionnelle (gauche): Circuit moyenne pression;  
Commutation circuit haute pression et vérin de réglage du bras  
Repose-main (rehaussement) pour Manipulateur

\* Equipement

Bras réglable, 3,80 m

Balancier 2,65 m

Circuit de moyenne pression

Conduites de commande du grappin (Vérin de godet désactivé)

Circuit haute pression avec Tool Control, bras réglable

Nous avons également d'autres outils disponible en supplément du prix de vente

Possibilité de reprise.

\*Subject to financing approval by our credit committee