



GESTLEASE
ING

www.gestlease.com



ACHAT - VENTE - LOCATION

17 Route d'Eschau - 67400 ILLKIRCH

03 90 29 84 78

commercial@gestlease.com

December 13, 2025 07:46

FENDT 936 VARIO PROFI GEN6 FORESTIER

Agricol - Tractor

<https://www.gestlease.com/en/engines/250786-fendt-936-vario-profi-gen6-forestier>



New? :	Yes
Reference :	250786
Brand :	FENDT
Model :	936 VARIO PROFI GEN6 FORESTIER
Year :	04/02/2022
Hours :	1 716
Power :	360 cv
Gearbox type :	VARIO
Maximum speed :	50 km/h
Front tire dimensions :	Nokian Nordman forest 600/65R34
Front tire wear :	40%
Rear tire dimensions :	Nokian Tractor king 650/85/R38
Rear tire wear :	30%
Informations :	

Référence : 250786

Type : Tracteur forestier

Marque / Modèle : FENDT 936 VARIO PROFI GEN6

Année : 04/02/2022

Heures : 1 716

Puissance : 360 CV

Vitesse max : 50km/h

Pneu avant : Nokian Tractor king 650/85/R38

Pneu arrière : Nokian Nordman forest 600/65R34

Equipement :

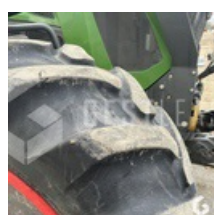
Masse avant

Poste inversé

Relevage et prise de force avant

Ventilateur à pales réversible

6 distributeurs arrière





4 distributeurs avant
3eme point arrière hydraulique
Freinage pneumatique
Siege chauffant ventilé et réglage des lombaires
Suspension pneumatique de cabine
Carénage et blindage complet par Schlang & reichart
Blindage sous tracteur
Historique d'entretien disponible.

Prix de vente hors taxes.

Livraison possible en supplément.

Plus d'informations et photos disponibles sur notre site internet.

Prenez rendez-vous pour une visite dans les meilleures conditions

Notre société est spécialisée dans l'achat et la vente de matériels professionnels, avec possibilité de reprise rapide sur simple expertise et règlement immédiat.

Nous vous accueillons dans nos locaux situés au :

17 Route d'Eschau, 67400 ILLKIRCH-GRAFFENSTADEN

Nous disposons d'un parc matériel de plus de 100 000 m² au sud de Strasbourg et d'un atelier entièrement équipé.

Plus de 350 références en stock : engins de chantier, manutention, agricole, poids lourds, VU et VP. Stock renouvelé chaque mois.

*Descriptif sous réserve d'erreur.

*Subject to financing approval by our credit committee