



**GESTLEASE**  
ING

[www.gestlease.com](http://www.gestlease.com)



**ACHAT - VENTE - LOCATION**

17 Route d'Eschau - 67400 ILLKIRCH

**03 90 29 84 78**

commercial@gestlease.com

January 15, 2026 16:29

## KUHN GF 10802 TGII

€6,800.00 HT

Agricol - Other

<https://www.gestlease.com/en/engines/250390-kuhn-gf-10802-tgii>



**New? :** Yes  
**Reference :** 250390  
**Brand :** KUHN  
**Model :** GF 10802 TGII  
**Year :** 2013  
**Type :** FANEUSE  
**Crashed? :** Yes  
**Crash description :**

\*\*\*\*\* ! Matériel brûlé / Burnt material / Verbranntes Material! \*\*\*\*\*

Reference : 250390

Type : Faneuse

Marque / Modèle : KUHN GF 10802 TGII

Date de première mise en circulation : 22/05/2013

\*\*\*\*\*! Materiel accidenté !\*\*\*\*\*

- Circonstances sinistre : Incendie du tracteur et début de propagation à la faneuse.

- Procédure : VEI avec suivi expertise

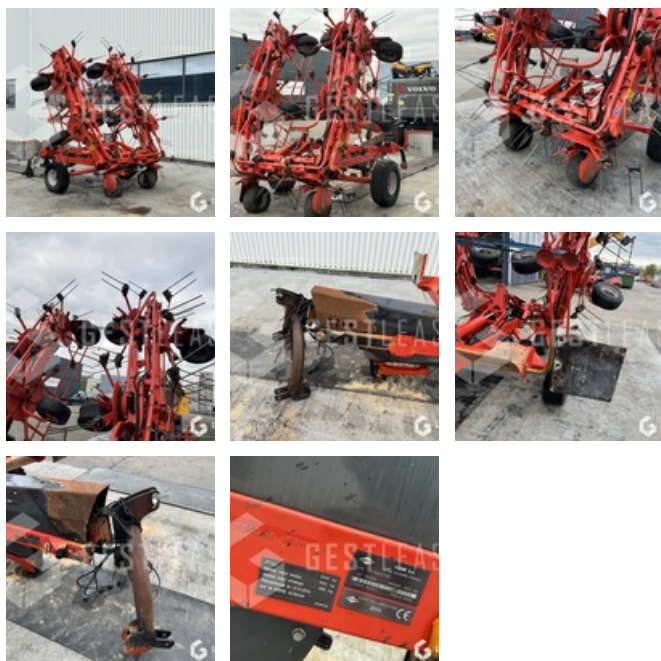
\*\*\*\*\* ! Matériel brûlé / Burnt material / Verbranntes Material! \*\*\*\*\*

Matériel accidenté vendu en l'état, vente à professionnel ou pour l'exportation.

\* !Attention, les véhicules ne peuvent faire l'objet d'aucune garantie, reprise, échange, remboursement ou réclamation à l'issue de la vente!\*

\* !Please note: vehicles cannot be covered by any guarantee, trade-in, exchange, refund or claim at the end of the sale!\*

Prix de vente hors taxes.



Livraison possible en supplément du prix de vente.

Plus d'informations et photos sur notre site internet !

Prenez rendez-vous pour que nous puissions vous recevoir dans les meilleures conditions !

Notre société, spécialisée dans l'achat et la vente, dispose d'un parc matériel de plus de 100 000 m<sup>2</sup> au Sud de Strasbourg. Nous possédons plus de 350 matériels comprenant engins de chantier / manutention / matériel agricole / poids lourds / V.P. / V.U un stock renouvelé tous les mois. Nous aurons ainsi le plaisir de vous accueillir dans nos locaux au 17 Route d'Eschau, 67400 ILLKIRCH-GRAFFENSTADEN

\*Descriptif sous réserve d'erreur

\*Subject to financing approval by our credit committee