



**GESTLEASE**  
ING

[www.gestlease.com](http://www.gestlease.com)



**ACHAT - VENTE - LOCATION**

17 Route d'Eschau - 67400 ILLKIRCH

**03 90 29 84 78**

commercial@gestlease.com

December 14, 2025 12:07

# RENAULT PREMIUM 450

**SOLD**

Truck - Road Tractor

<https://www.gestlease.com/en/engines/220652-renault-premium-450>



**Reference :** 220652  
**Brand :** RENAULT  
**Model :** PREMIUM 450  
**P.M.E.C date :** 2008-07-08  
**Meter kilometers :** 835000  
**Gearbox type :** AUTOMATIQUE  
**Power :** 450  
**Wheels formula :** 4X2  
**Crashed? :** Yes  
**Crash description :**

\*\*\*\*\* Tracteur routier Incendié \*\*\*\*\*

Le moteur et la boîte ne sont pas touché

----- Circonstances sinistre -----

Départ d'incendie en cabine

----- Principaux éléments endommagés -----

Cabine

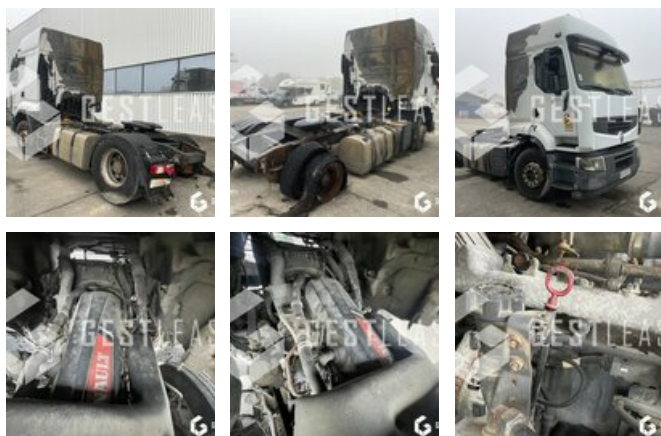
Prix de vente hors taxes.

Livraison possible en supplément du prix de vente.

Plus d'informations et photos sur notre site internet !

Prenez rendez-vous pour que nous puissions vous recevoir dans les meilleures conditions !

Notre société, spécialisée dans l'achat et la vente, vous propose également la reprise de tous type de matériels professionnels basée sur une expertise rapide suivie d'un règlement immédiat. Nous aurons ainsi le plaisir de vous accueillir dans nos nouveaux locaux au 17 Route d'Eschau, 67400 ILLKIRCH-GRAFFENSTADEN





Disposant d'un parc matériel de plus de 100 000 m2 au Sud de Strasbourg et d'un atelier entièrement équipé, nous possédons plus de 350 références comprenant engins de chantier / manutention / matériel agricole / poids lourds / V.P. / V.U un stock renouvelé tous les mois.

\*Descriptif sous réserve d'erreur

\*\*\*\*\* Road tractor burned down \*\*\*\*\*

Engine and gearbox not affected

----- Circumstances of the accident -----

Fire started in the cab

----- Main damaged elements -----

Cab

\*\*\*\*\*

\*\*\*\*\* Angezündete Sattelzugmaschine \*\*\*\*\*

Der Motor und das Getriebe sind nicht betroffen.

----- Schadensumstände -----

Brandausbruch in der Kabine

----- Hauptsächlich beschädigte Teile -----

Kabine

\*Subject to financing approval by our credit committee