



**GESTLEASE**  
ING

[www.gestlease.com](http://www.gestlease.com)



**ACHAT - VENTE - LOCATION**

17 Route d'Eschau - 67400 ILLKIRCH

**03 90 29 84 78**

commercial@gestlease.com

June 03, 2024 17:13

# RENAULT MIDLUM 210

€3,800.00 HT

Truck - Carrier

<https://www.gestlease.com/en/engines/220404-reault-midlum-210>



<b>New? :</b>	Yes
<b>Reference :</b>	220404
<b>Brand :</b>	RENAULT
<b>Model :</b>	MIDLUM 210
<b>P.M.E.C date :</b>	1991-06-04
<b>Meter kilometers :</b>	471875
<b>Crashed? :</b>	Yes
<b>Crash description :</b>	

\*\*\*\* ! Matériel accidenté/Damaged équipement/Verunglücktes Material ! \*\*\*\*

Reference : 220404

\*\*\*\* Camion accidenté \*\*\*\*

----- Procédure -----

V.E.I réparable non VGE

----- Circonstances sinistre -----

Choc frontal

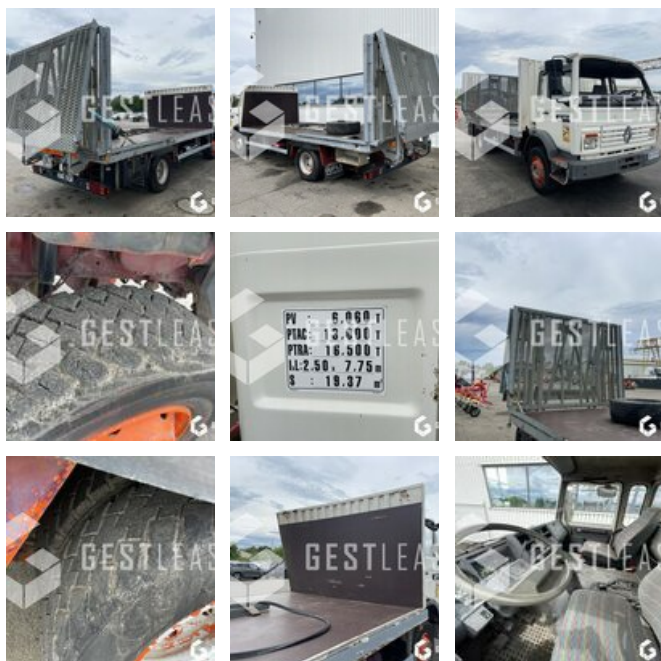
----- Principaux éléments endommagés -----

- Cabine

Matériel accidenté vendu en l'état, vente à professionnel ou pour l'exportation.

\* !Attention, les véhicules ne peuvent faire l'objet d'aucune garantie, reprise, échange, remboursement ou réclamation à l'issue de la vente!\*

\* !Please note: vehicles cannot be covered by any guarantee, trade-in, exchange, refund or claim at the end of the sale.!\*



Prix de vente hors taxes.

Livraison possible en supplément du prix de vente.

Plus d'informations et photos sur notre site internet !

Prenez rendez-vous pour que nous puissions vous recevoir dans les meilleures conditions !

Notre société, spécialisée dans l'achat et la vente, vous propose également la reprise de tous type de matériels professionnels basée sur une expertise rapide suivie d'un règlement immédiat. Nous aurons ainsi le plaisir de vous accueillir dans nos nouveaux locaux au 17 Route d'Eschau, 67400 ILLKIRCH-GRAFFENSTADEN

Disposant d'un parc matériel de plus de 100 000 m2 au Sud de Strasbourg et d'un atelier entièrement équipé, nous possédons plus de 350 références comprenant engins de chantier / manutention / matériel agricole / poids lourds / V.P. / V.U un stock renouvelé tous les mois.

\*Descriptif sous réserve d'erreur

\*Subject to financing approval by our credit committee