



GESTLEASE
ING

www.gestlease.com



ACHAT - VENTE - LOCATION

17 Route d'Eschau - 67400 ILLKIRCH

03 90 29 84 78

commercial@gestlease.com

April 24, 2024 05:52

GREGOIRE GL6.4

SOLD

Agricol - Climb Over

<https://www.gestlease.com/en/engines/210800-gregoire-gl6-4-ee4ba9c0-4d56-490a-bc7b-11f08e580023>



Reference :	210800
Brand :	GREGOIRE
Model :	GL6.4
Year :	2021
Crashed? :	Yes
Crash description :	

Machine à vendanger GREGOIRE GL6.4 de 2021 avec 90 heures

Moteur Deutz 143 cv 4 cylindre

Tête de récolte pendulaire avec verrouillage automatique en mode route

Suspension de la tête de récolte par 8 silentblocs

14 secoueurs ARC2 avec montage rapide FASTfit

Hauteur minimale de récolte de - de 15 cm

Largeur des convoyeur 320 mm

Distance entre convoyeur 650 mm

Bennes inox large de 1 800 l

Vidage par l'arrière

Hauteur de vidage 3,00 m

Bennes inox large de 1 800 l

Vidage par l'arrière

Hauteur de vidage 3,00 m

***** Vendangeur accidenté *****

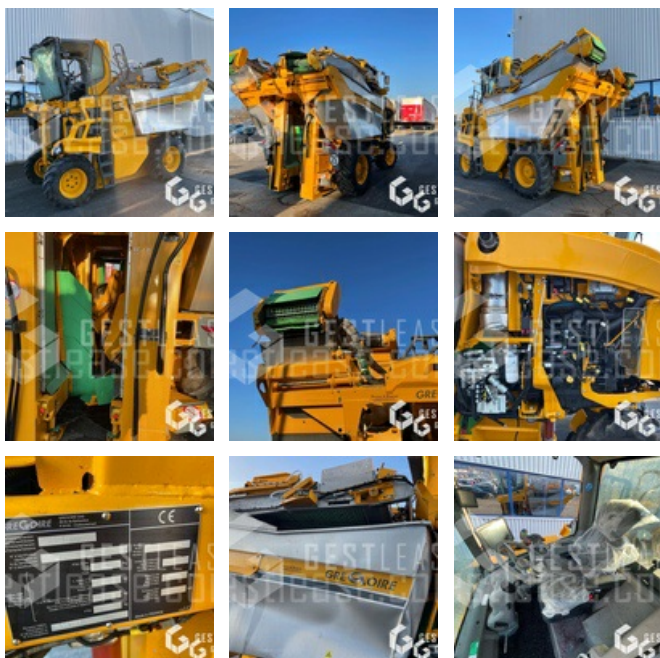
----- Procédure -----

V.E.I. reparable

----- Circonstances sinistre -----

Renversement

----- Principaux éléments endommagés -----



- Bac de recolte
- Cabine
- Colonne jambage
- Moteur ne démarre pas mais tourne a la main non bloqué

Prix de vente hors taxes.

Livraison possible en supplément du prix de vente.

Plus d'informations et photos sur notre site internet !

Prenez rendez-vous pour que nous puissions vous recevoir dans les meilleures conditions !

Notre société, spécialisée dans l'achat et la vente, vous propose également la reprise de tous type de matériels professionnels basée sur une expertise rapide suivie d'un règlement immédiat. Nous aurons ainsi le plaisir de vous accueillir dans nos nouveaux locaux au 17 Route d'Eschau, 67400 ILLKIRCH-GRAFFENSTADEN

Disposant d'un parc matériel de plus de 100 000 m2 au Sud de Strasbourg et d'un atelier entièrement équipé, nous possédons plus de 350 références comprenant engins de chantier / manutention / matériel agricole / poids lourds / V.P. / V.U un stock renouvelé tous les mois.

*Descriptif sous réserve d'erreur

*Subject to financing approval by our credit committee