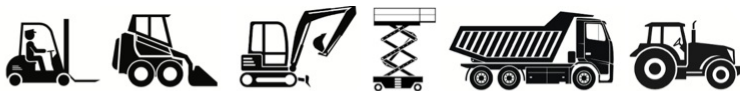




GESTLEASE
ING

www.gestlease.com



ACHAT - VENTE - LOCATION

17 Route d'Eschau - 67400 ILLKIRCH

03 90 29 84 78

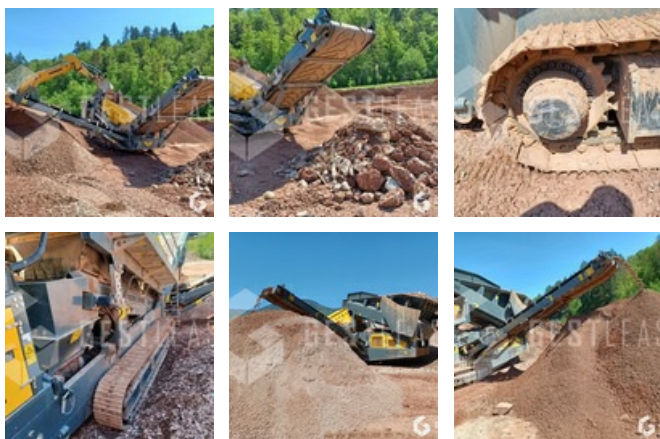
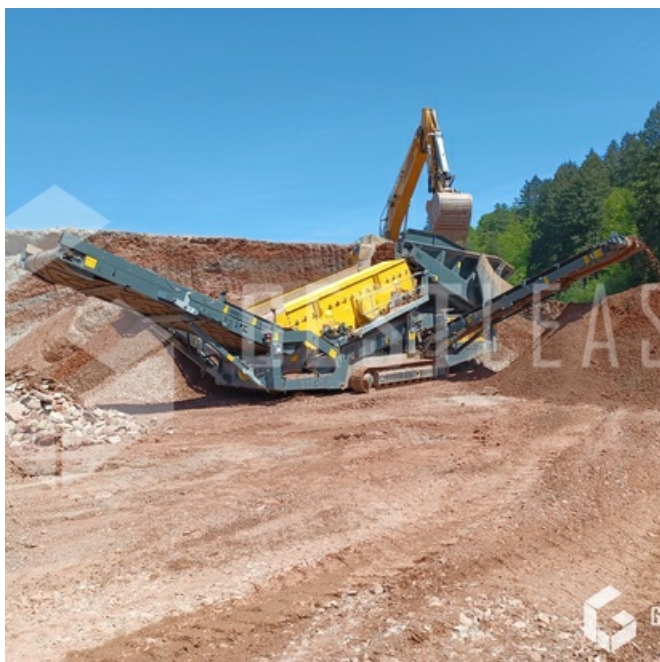
commercial@gestlease.com

Freitag, 26. april 2024, 05:34 uhr

RUBBLE MASTER HS7500

Öffentliche Arbeit - Bildschirm

<https://www.gestlease.com/de/engines/hs7500-rubble-master-hs7500>



Referenz :	HS7500
Marke :	RUBBLE MASTER
Modell :	HS7500
Jahr :	2021
Stunden :	1500
Gewicht :	30.4T

Informationen :

RUBBLE MASTER

Type HS7500

Année 2021

1500 Heures

Entretien à jour

Moteur CAT C4.4 98 KW Tier 4i

Etage supérieur :

Surface de criblage 4.880 x 1525 mm

Tôles perforée de 100-120 mm

Tension latérale par coins

Option incluse : système de ralentissement des matériaux

Etage inférieur :

Surface de criblage 4.675 x 1525 mm

Grilles de 25 mm longmesh

Trémie d'alimentation capacité 8.7 m3

Poids : 30.400 kg

Capacité de tamisage : environ 450 tonnes / heure

Alimentateur : Largeur de bande 1400mm ; Vitesse réglable ;



Volume trémie 8.7m³ .

Réhausse repliable pour le transport

Option incluse : Réhausse spéciale chargement par chargeuse, repliable hydrauliquement

Tapis latéral Droit des intermédiaires : Largeur de bande 900 mm à chevrons ; Hauteur de déchargement 4000 mm; Vitesse réglable

Tapis latéral Gauche des fines : Largeur de bande 900 mm à chevrons Hauteur de déchargement 4000 mm

Tapis des surclassés : Largeur de bande 1600 mm à chevrons ; Hauteur de déchargement 3750 mm ; Vitesse réglable

*Vorbehaltlich der Finanzierungsfreigabe durch unseren Kreditausschuss