



GESTLEASE  
ING

www.gestlease.com



ACHAT - VENTE - LOCATION

17 Route d'Eschau - 67400 ILLKIRCH

03 90 29 84 78

commercial@gestlease.com

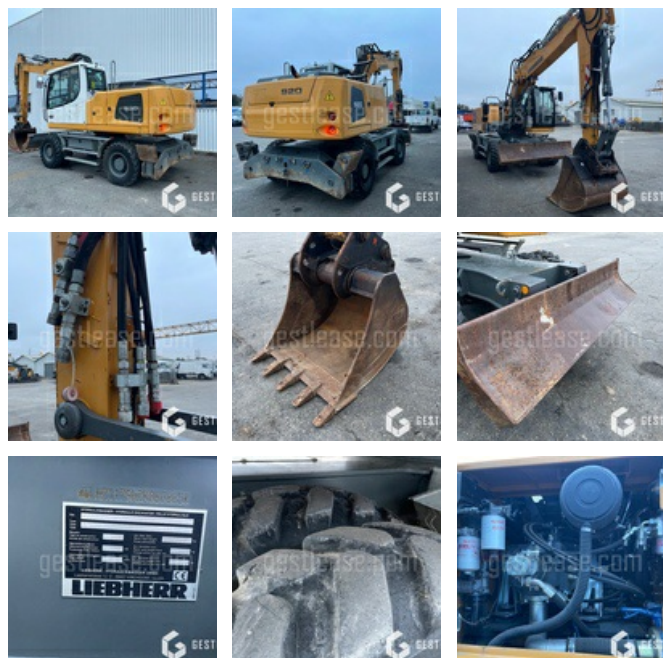
Freitag, 03. mai 2024, 04:55 uhr

# LIEBHERR A920

# VERKAUFT

## Öffentliche Arbeit - Bagger - Mobilbagger

<https://www.gestlease.com/de/engines/920-liebherr-a920>



<b>Neu? :</b>	Ya
<b>Referenz :</b>	920
<b>Marke :</b>	LIEBHERR
<b>Modell :</b>	A920
<b>Jahr :</b>	2016
<b>Stunden :</b>	2023
<b>Gewicht :</b>	22 T
<b>Eimernummer :</b>	1
<b>Informationen :</b>	

Liebherr A 920 de 2016 avec 2023 heures au compteur

- Lame et stabilisateur
- Volée variable
- Pompe à gazoil
- Siege chauffant
- Climatisation
- Joystick a commande proportionnel
- Graissage centralisé

Système de graissage centralisé entièrement automatique, tourelle  
Surveillance zone arrière par caméra

\* Châssis  
Stabilisation: stabilisateurs arrière, lame d'ancrage et de remblayage avant 2550 mm de large  
Pneus jumelés, Mitas EM 22, 10.00-20 PR 16  
Protection tiges de vérins stabilisateurs arrière  
Protection tiges de vérins lame avant  
Commande indépendante, 2 stabilisateurs  
Caisse à outils des deux côtés, verrouillable

\* Tourelle  
Système de remplissage de carburant avec pompe  
Surveillance des côtés de la machine avec caméra

\* Poste conducteur  
Radio Comfort, commande par unité d'affichage avec kit main libres  
Volant de direction, modèle large (arc et branches du volant)

Siège conducteur Premium  
Utilisation complète de LiDAT

Gyrophare, sur cabine, 1 pièce  
Commande proportionnelle (gauche): Circuit moyenne pression;  
Commutation circuit haute pression et vérin de réglage du bras  
Repose-main (rehaussement) pour Manipulateur

\* Equipement

Bras réglable, 3,80 m

Balancier 2,65 m

Circuit de moyenne pression

Conduites de commande du grappin (Vérin de godet désactivé)

Circuit haute pression avec Tool Control, bras réglable

Nous avons également d'autres outils disponible en supplément du prix de vente

Possibilité de reprise.

\*Vorbehaltlich der Finanzierungsfreigabe durch unseren Kreditausschuss