



GESTLEASE
ING

www.gestlease.com



ACHAT - VENTE - LOCATION

17 Route d'Eschau - 67400 ILLKIRCH

03 90 29 84 78

commercial@gestlease.com

Samstag, 13. dezember 2025, 07:27 uhr

FENDT 936 VARIO PROFI GEN6 FORESTIER

Agricol - Traktor

<https://www.gestlease.com/de/engines/250786-fendt-936-vario-profi-gen6-forestier>



Neu? : Ya
Referenz : 250786
Marke : FENDT
Modell : 936 VARIO PROFI GEN6 FORESTIER
Jahr : 04/02/2022
Stunden : 1 716
Macht : 360 cv
Getriebetyp : VARIO
Maximale Geschwindigkeit : 50 km/h
Vorderreifenabmessungen : Nokian Nordman forest 600/65R34
Reifenverschleiß vorne : 40%
Reifengröße hinten : Nokian Tractor king 650/85/R38
Reifenverschleiß hinten : 30%
Informationen :

Référence : 250786

Type : Tracteur forestier

Marque / Modèle : FENDT 936 VARIO PROFI GEN6

Année : 04/02/2022

Heures : 1 716

Puissance : 360 CV

Vitesse max : 50km/h

Pneu avant : Nokian Tractor king 650/85/R38

Pneu arrière : Nokian Nordman forest 600/65R34

Équipement :

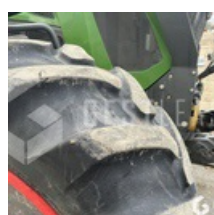
Masse avant

Poste inversé

Relevage et prise de force avant

Ventilateur à pales réversible

6 distributeurs arrière





4 distributeurs avant
3eme point arrière hydraulique
Freinage pneumatique
Siege chauffant ventilé et réglage des lombaires
Suspension pneumatique de cabine
Carénage et blindage complet par Schlang & reichart
Blindage sous tracteur
Historique d'entretien disponible.

Prix de vente hors taxes.

Livraison possible en supplément.

Plus d'informations et photos disponibles sur notre site internet.

Prenez rendez-vous pour une visite dans les meilleures conditions

Notre société est spécialisée dans l'achat et la vente de matériels professionnels, avec possibilité de reprise rapide sur simple expertise et règlement immédiat.

Nous vous accueillons dans nos locaux situés au :

17 Route d'Eschau, 67400 ILLKIRCH-GRAFFENSTADEN

Nous disposons d'un parc matériel de plus de 100 000 m² au sud de Strasbourg et d'un atelier entièrement équipé.

Plus de 350 références en stock : engins de chantier, manutention, agricole, poids lourds, VU et VP. Stock renouvelé chaque mois.

*Descriptif sous réserve d'erreur.

*Vorbehaltlich der Finanzierungs freigabe durch unseren Kreditausschuss