



GESTLEASE  
ING

www.gestlease.com



ACHAT - VENTE - LOCATION

17 Route d'Eschau - 67400 ILLKIRCH

03 90 29 84 78

commercial@gestlease.com

Sonntag, 09. februar 2025, 12:32 uhr

## DEUTZ D7207

4.200,00 € HT

Agricol - Traktor

<https://www.gestlease.com/de/engines/240232-deutz-d7207>



|                              |        |
|------------------------------|--------|
| <b>Referenz :</b>            | 240232 |
| <b>Marque :</b>              | DEUTZ  |
| <b>Modell :</b>              | D7207  |
| <b>Jahr :</b>                | 1983   |
| <b>Abgestürzt? :</b>         | Ya     |
| <b>Absturzbeschreibung :</b> |        |

\*\*\*\* ! Matériel accidenté / Damaged Equipment / Verunglücktes Material ! \*\*\*\*

Référence : 240232

Type : TRACTEUR AGRICOLE

Marque / Modèle : DEUTZ D7207

Année : 1983

Heures au compteur : 8000h

\*\*\*\*! Matériel accidenté !\*\*\*\*

- Circonstances sinistre : Incendie cabine

- Procédure : VEI avec suivi expertise

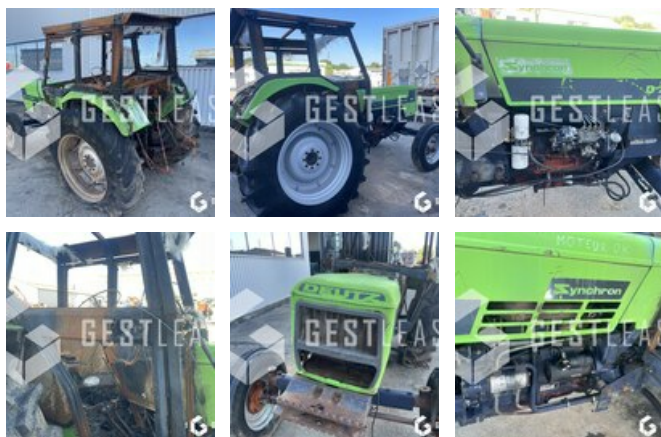
Matériel accidenté vendu en l'état, vente à professionnel ou pour l'exportation.

\* !Attention, les véhicules ne peuvent faire l'objet d'aucune garantie, reprise, échange, remboursement ou réclamation à l'issue de la vente!\*

\* !Please note: vehicles cannot be covered by any guarantee, trade-in, exchange, refund or claim at the end of the sale.!\*

Prix de vente hors taxes.

Livraison possible en supplément du prix de vente.



Plus d'informations et photos sur notre site internet !

Prenez rendez-vous pour que nous puissions vous recevoir dans les meilleures conditions !

Notre société, spécialisée dans l'achat et la vente, dispose d'un parc matériel de plus de 100 000 m<sup>2</sup> au Sud de Strasbourg. Nous possédons plus de 350 matériels comprenant engins de chantier / manutention / matériel agricole / poids lourds / V.P. / V.U un stock renouvelé tous les mois. Nous aurons ainsi le plaisir de vous accueillir dans nos locaux au 17 Route d'Eschau, 67400 ILLKIRCH-GRAFFENSTADEN

\*Descriptif sous réserve d'erreur\*

\*Vorbehaltlich der Finanzierungsfreigabe durch unseren Kreditausschuss