



GESTLEASE  
ING

www.gestlease.com



ACHAT - VENTE - LOCATION

17 Route d'Eschau - 67400 ILLKIRCH

03 90 29 84 78

commercial@gestlease.com

Sonntag, 05. mai 2024, 07:00 uhr

# RENAULT C 520

# VERKAUFT

## LKW - Träger

<https://www.gestlease.com/de/engines/210792-renault-c-520>



<b>Referenz :</b>	210792
<b>Marke :</b>	RENAULT
<b>Modell :</b>	C 520
<b>P.M.E.C Datum :</b>	13.03.2017
<b>Meterkilometer :</b>	76374
<b>Getriebetyp :</b>	AUTOMATIQUE
<b>Macht :</b>	520 CV
<b>Verschmutzungsstandard :</b>	EURO 6
<b>Körperarbeit :</b>	BENNE RONDE
<b>Felgenformel :</b>	8X4
<b>P.V :</b>	15.290
<b>P.T.A.C :</b>	32.000
<b>P.T.R.A :</b>	35.500
<b>Informationen :</b>	

Camion RENAULT C 520 benne ronde du 13.03.2017 avec 76 374 kilomètres

Moteur 520 CV DTI13

Boite de vitesse OPTIDRIVER

Pont PMR2191 double réduction

Réservoir 330L

Suspension arriere pneumatique

Ralentisseur hydraulique VOITH

Empatement 4350 mm

Cruise controle

Climatisation

Tachygraphe à jour

Limiteur à jour

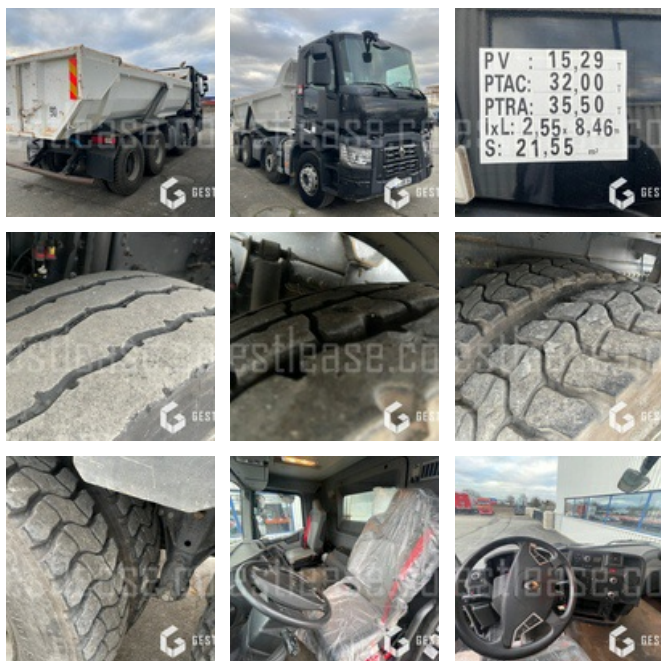
Controle des mines à jour

Amortisseurs essieu 4 neuf

Usure des pneumatiques 10%

Entretien moteur :

Remplacement des filtres à huile-gasoil-habitacle-air et dessicateur



+ vidange moteur

\*Vorbehaltlich der Finanzierungsfreigabe durch unseren Kreditausschuss