

# RENAULT C 480

# VERKAUFT

## LKW - Träger

<https://www.gestlease.com/de/engines/210731-renault-c-480>



|                         |             |
|-------------------------|-------------|
| <b>Neu? :</b>           | Ya          |
| <b>Referenz :</b>       | 210731      |
| <b>Marke :</b>          | RENAULT     |
| <b>Modell :</b>         | C 480       |
| <b>P.M.E.C Datum :</b>  | 02.11.2021  |
| <b>Meterkilometer :</b> | 1000        |
| <b>Getriebetyp :</b>    | AUTOMATIQUE |
| <b>Macht :</b>          | 480 CV      |
| <b>Körperarbeit :</b>   | BRAS        |
| <b>Felgenformel :</b>   | 8X4         |
| <b>P.V :</b>            | 13.790 T    |
| <b>P.T.A.C :</b>        | 32.000 T    |
| <b>P.T.R.A :</b>        | 44.000 T    |
| <b>Informationen :</b>  |             |

Renault C 480 8x4

Caractéristique véhicule :

Moteur DTI 13 - 480 chevaux DIN

Boîte de vitesses Optidriver

Ralentisseur OPTIBRAKE+

Compresseur cabine

Assistance au démarrage en côte (Hill Start Aid) Anti-patinage des roues (ASR)

Suspension arrière pneumatique

Remorquant

Suspension cabine 4 coussins d'air avec correcteur d'assiette

Marche accès arrière cabine et poignée de maintien

2 feux arrière chassis LED

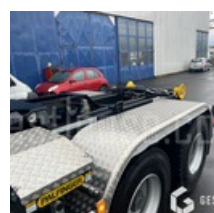
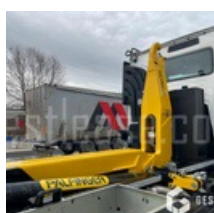
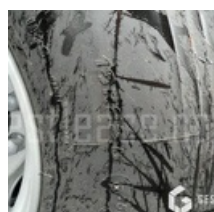
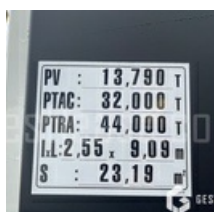
Écran multimédia couleur tactile 7"

Camera de recul arrière

Empattement 4300 mm

ROADPAD + :

- navigation TOM TOM spécifique poids-lourds
- radio FM et DAB+
- prise USB et jack



- double connection Bluetooth

Carrosserie :

Bras articulé GUIMA PALFINGER P24

Masses :

PV 13.790 T

PTAC 32T

PTRA 44T

\*Vorbehaltlich der Finanzierungsfreigabe durch unseren Kreditausschuss